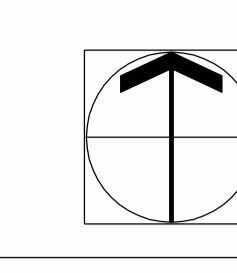
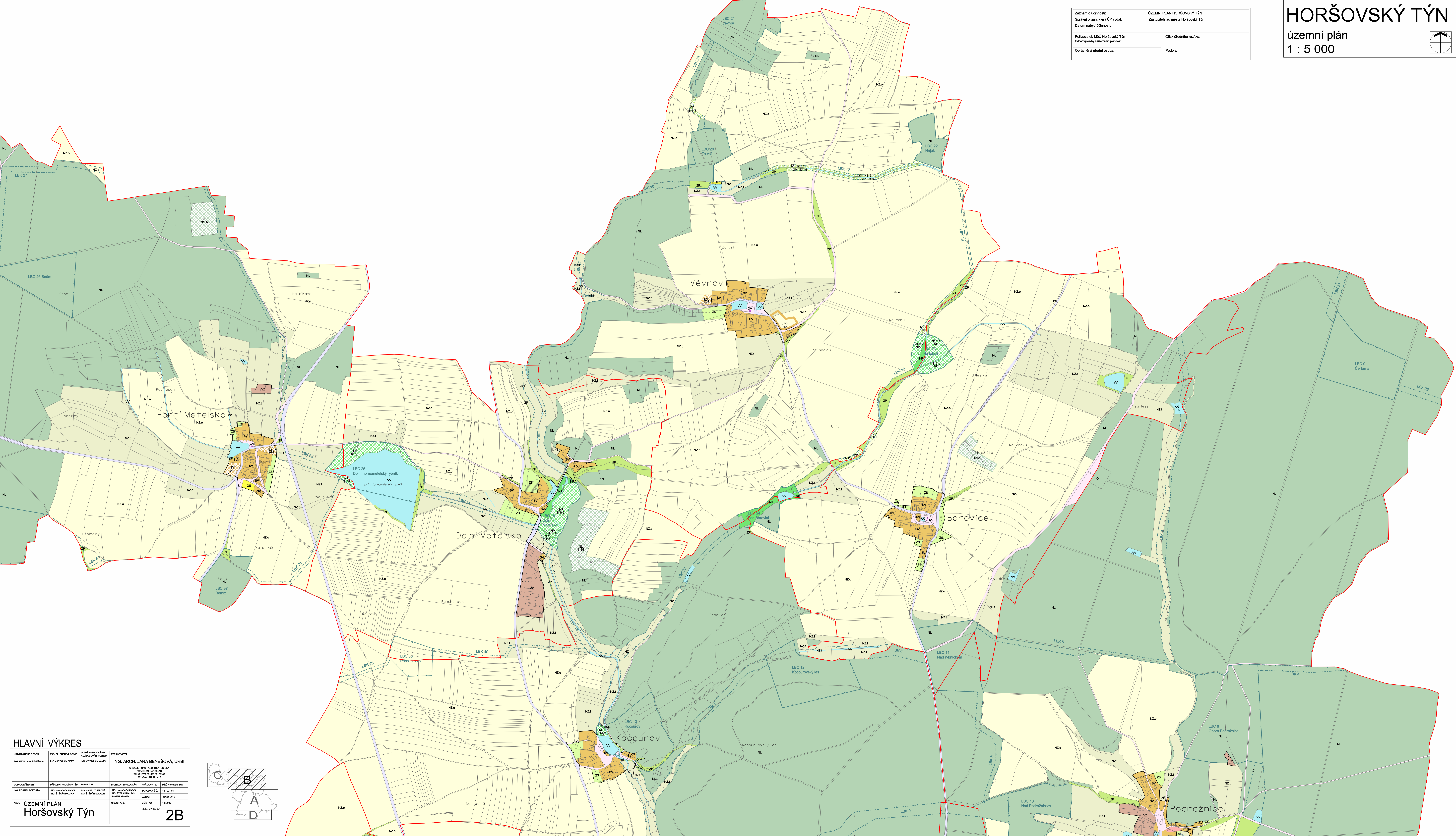


# HORŠOVSKÝ TÝN

územní plán  
1 : 5 000



Základní údaje:	ÚZEMNÍ PLÁN HORŠOVSKÝ TÝN
Správní orgán, který ÚP vydal:	Zastupitelstvo města Horšovský Týn
Datum nabylí účinnosti:	
Podřizovateli: MěÚ Horšovský Týn Obor územní a územně plánovací	Číslo úředního razítka:
Opovědná úřední osoba:	Podpis:



<b>HLAVNÍ VÝKRES</b>			
URBANISTICKÉ ŘEŠENÍ ING. ARCH. JANA BENEŠOVÁ	ZÁKL. EL. ENERGIE, SPOLICE ING. JAROSLAV OPAT	ÚZEMNÍ ROZVOJ ING. VÍTĚZSLAV VÁNEK	SPRACOVATEL ING. ARCH. JANA BENEŠOVÁ, URBI
URBANISTICKO-ARCHITECTONICKÁ PROJEKČNÍ KANCELÁŘ TALCHOVA 31, 630 01 BRNO TEL: FAKS 52 21 412			
DOPRAVNÍ ŘEŠENÍ ING. ROZTILAV KOBTA	PŘÍRODNÍ POMĚRY, ŽP ING. JANA VYVALOVÁ ING. ŠTEFÁN MALÝCH	ŽP ING. JANA VYVALOVÁ ING. ŠTEFÁN MALÝCH	DOPRAVNÍ SPRAVOVÁNÍ PORADOVATEL MĚÚ HORŠOVSKÝ TÝN
AKCE ÚZEMNÍ PLÁN Horšovský Týn	ČÍSLO PANE 2B	MĚRÍTKO 1 : 5 000	ČÍSLO VÝKRESU 2B

