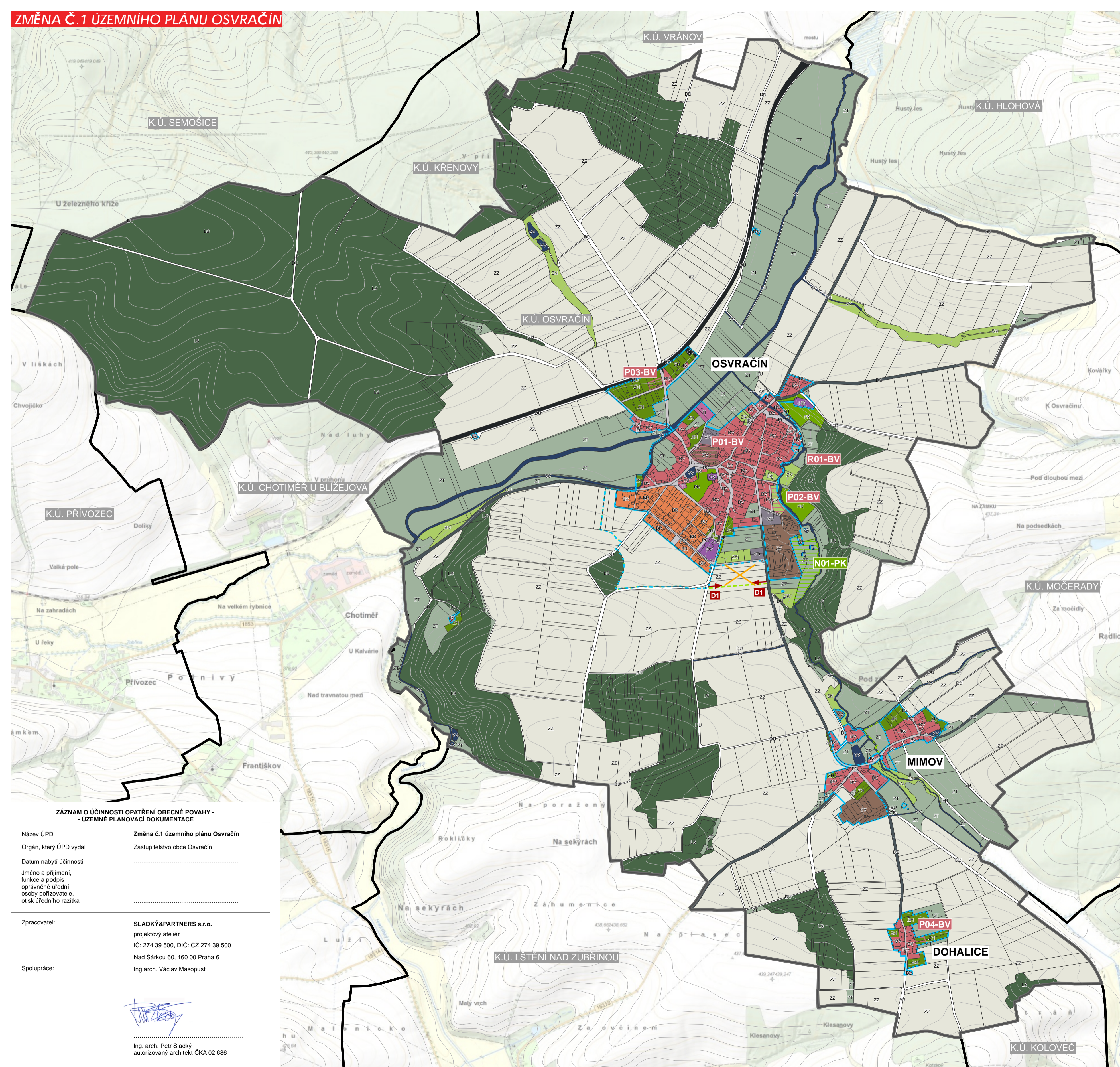


ZMĚNA Č.1 ÚZEMNÍHO PLÁNU OSVRAČÍN

ZMĚNA Č.1 ÚZEMNÍHO PLÁNU OSVRAČÍN

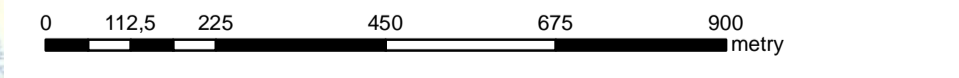


	HRANICE ŘEŠENÉHO ÚZEMÍ - SPRÁVNÍ ÚZEMÍ OBCE OSVRAČÍN
	HRANICE KATASTRÁLNÍCH ÚZEMÍ
	HRANICE ZASTAVĚNÉHO ÚZEMÍ VYMEZENÉHO KE DNI 1.9.2016
	HRANICE ZASTAVITELNÝCH PLOCH DLE ZMĚNY Č.1
	HRANICE ZASTAVITELNÝCH PLOCH DLE ÚZEMNÍHO PLÁNU
	RUŠENÉ ZASTAVITELNÉ PLOCHY
	VRSTEVNICE

PLOCHY STABILIZOVANÉ	PLOCHY ZMĚNY	ÚZEMNÍ REZERVY	PLOCHY S ROZDÍLNÝM ZPŮSOBEM VYUŽITÍ (vyh. 501/2006 Sb.)
			\$4 PLOCHY BYDLENÍ
			BR - V RODINNÝCH DOMECH
			BD - V BYTOVÝCH DOMECH
			\$5 PLOCHY REKREACE
			- SPECIFICKÉ FORMY REKREACE
			ZK - ZAHRÁDKY
			\$6 PLOCHY OBČANSKÉHO VYBAVENÍ
			OV - VEŘEJNĚ PROSPĚŠNÁ (VEŘ.SPRAVA, ŠKOLSTVÍ, ZDRAVOTNICTVÍ, SOC.PÉČE, SPORT)
			HB - HŘBITOVY
			\$7 PLOCHY VEŘEJNÝCH PROSTRANSTVÍ
			PO - VEŘEJNÁ A ULIČNÍ PROSTRANSTVÍ, KORIDORY PRO VEŘEJNOU INFRASTRUKTURU
			- ZELENĚ VEŘEJNÁ A URBANISTICKÁ
			PK - PARKY VEŘEJNÉ
			\$8 PLOCHY SMÍŠENÉ OBYTNÉ
			BV - VESNICKÉ
			- ZELENĚ VYHRAŽENÁ
			ZH - ZAHRADY V OBYTNÉM ÚZEMÍ
			\$9 PLOCHY DOPRAVNÍ INFRASTRUKTURY
			DD - PLOCHY DRÁŽNÍ DOPRAVY
			DS - PLOCHY SILNIČNÍ DOPRAVY
			DU - PLOCHY ÚČELOVÝCH KOMUNIKACÍ
			\$10 PLOCHY TECHNICKÉ INFRASTRUKTURY
			TI - PLOCHY TECHNICKÉ INFRASTRUKTURY
			\$11 PLOCHY VÝROBY A SKLADOVÁNÍ
			VD - VÝROBA DROBNÁ, LEHKÁ
			\$13 PLOCHY VODNÍ A VODOHOSPODÁŘSKÉ
			VV - VODNÍ PLOCHY A TOKY (VKP)
			\$14 PLOCHY ZEMĚDĚLSKÉ
			ZZ - ZPF, ORNÁ PŮDA
			ZT - TRAVNÍ POROSTY
			ZV - AREÁLY ZEMĚDĚLSKÉ VÝROBY
			\$15 PLOCHY LESNÍ
			LS - PUPFL-LES OCHRANNÝ, HOSPODÁŘSKÝ, ZVLURČENÍ
			\$17 PLOCHY SMÍŠENÉ NEZASTAVĚNÉHO ÚZEMÍ

STAV	NÁVRH	TECHNICKÁ INFRASTRUKTURA
		VODNÍ ZDROJ
		OP VODNÍCH ZDROJŮ
		ÚČELOVÁ KOMUNIKACE - SMĚROVÁ

PLOCHY PŘESTAVBY - PŘEHLED	
	OSVRAČÍN - STŘED
	OSVRAČÍN - VÝCHOD
	OSVRAČÍN - SEVER
	DOHALICE
ZASTAVITELNÉ PLOCHY - PŘEHLED	
	OSVRAČÍN - VÝCHOD
PLOCHY ZMĚN V NEZASTAVĚNÉM ÚZEMÍ - PŘEHLED	
	OSVRAČÍN - JIHOVÝCHOD



ÚZEMNÍ PLÁN OSVRAČÍN ... věřte, že se vám vrátí

K.Ú. OSVRAČÍN

FÁZE: NÁVRH ZMĚNY Č.1 ÚP PRO SOLEČNÉ JEDNÁNÍ 09/2016

URBANISTICKÁ KONCEPCE M 1:10 000 B2

ZPRACOVATEL: SLADKÝ&PARTNERS s.r.o., Nad Šárkou 60, 160 00 Praha 6, zastopřeno ING.ARCH. PETREM SLADKÝM (autORIZOVANÝM ARCHITEKTEM ČKA ÚZ 686), spolupřítel: ING.ARCH. VÁCLAV MASOPUST

ZÁZNAM O ÚČINNOSTI OPATŘENÍ OBECNÉ POVAHY - ÚZEMNĚ PLÁNOVACÍ DOKUMENTACE

Název ÚPD	Změna č.1 územního plánu Osvráčín
Orgán, který ÚPD vydal	Zastupitelstvo obce Osvráčín
Datum nabytí účinnosti
Jméno a příjmení, funkce a podpis oprávněné úřední osoby pořizovatele, otisk úředního razítka
Zpracovatel:	SLADKÝ&PARTNERS s.r.o. projektový ateliér IČ: 274 39 500, DIČ: CZ 274 39 500 Nad Šárkou 60, 160 00 Praha 6 Ing.arch. Václav Masopust
Spolupráce:
	Ing. arch. Petr Sladký autORIZOVANÝ ARCHITEKT ČKA 02 686