

ÚPLNÉ ZNĚNÍ ÚZEMNÍHO PLÁNU MECLOV PO ZMĚNĚ Č.2

ÚZEMNÍ PLÁN MECLOV

LEGENDA

HRANICE

- HRANICE ŘEŠENÉHO ÚZEMÍ - SPRÁVNÍ ÚZEMÍ OBCE MECLOV
- HRANICE KATASTRÁLNÍCH ÚZEMÍ
- HRANICE ZASTAVĚNÉHO ÚZEMÍ VYMEZENÉHO KE DNI 1.12.2022
- HRANICE ZASTAVITELNÝCH PLOCH
- HRANICE REGULACE NEZASTAVĚNÉHO ÚZEMÍ
- VRSTEVNICE

PLOCHY S ROZDÍLNÝM ZPŮSOBEM VYUŽITÍ (vyh. 501/2006 Sb.)

- PLOCHY ZASTAVĚNÉ
- PLOCHY NEZASTAVĚNÉ
- ÚZEMNÍ REZERVY
- PLOCHY BYDLENÍ (BO)
- PLOCHY REKREACE - VEŘEJNÉ (RV)
- PLOCHY OBČANSKÉHO VYBAVENÍ - OBECNÉ (OV)
- PLOCHY OBČANSKÉHO VYBAVENÍ - SPORTOVNÍ (OS)
- PLOCHY VEŘEJNÝCH PROSTRANSTVÍ - OBECNÉ (PO)
- PLOCHY VEŘEJNÝCH PROSTRANSTVÍ - VEŘEJNÁ ZELEN' (PZ)
- PLOCHY SMÍŠENÉ OBYTNÉ (SO)
- PLOCHY DOPRAVNÍ INFRASTRUKTURY - SILNIČNÍ (DS)
- PLOCHY DOPRAVNÍ INFRASTRUKTURY - ÚČELOVÉ (DU)
- PLOCHY DOPRAVNÍ INFRASTRUKTURY - DRÁŽNÍ (DD)
- PLOCHY DOPRAVNÍ INFRASTRUKTURY - LETECKÉ (DL)
- PLOCHY TECHNICKÉ INFRASTRUKTURY (TI)
- PLOCHY SMÍŠENÉ VÝROBNÍ (SV)
- PLOCHY VÝROBY A SKLADOVÁNÍ - PRŮMYSLOVÉ (VP)
- PLOCHY VÝROBY A SKLADOVÁNÍ - ZEMĚDĚLSKÉ (VZ)
- PLOCHY VÝROBY A SKLADOVÁNÍ - SPECIFICKÉ (VS)
- PLOCHY VODNÍ A VODOHOSPODÁŘSKÉ (VV)
- PLOCHY ZEMĚDĚLSKÉ - ZPF (ZZ)
- PLOCHY ZEMĚDĚLSKÉ - TTP (ZT)
- PLOCHY LESNÍ (LS)
- PLOCHY TĚŽBY NEROSTŮ (TN)
- PLOCHY ZELENĚ - IZOLAČNÍ A OCHRANNÉ (ZI)
- PLOCHY ZELENĚ - VYHRÁZENÉ (ZV)
- PLOCHY SMÍŠENÉ VÝROBNÍ - ZEMĚDĚLSKÉ (SZ)

DOPRAVNÍ A TECHNICKÁ INFRASTRUKTURA

- CYKLOTRASY
- CESTY PRO PĚŠÍ A CYKLISTY (CYKLOSTEJKY)
- ÚČELOVÁ KOMUNIKACE - SMĚROVÁ
- PŘÍVADEČ PITNÉ VODY
- ČOV

ZASTAVITELNÉ PLOCHY - PŘEHLED

R01-BO	MAŠOVICE-VÝCHOD	R03-BO	MECLOV-SEVER
R04-OS	MECLOV-STŘED	R05-BO	MECLOV-ZÁPAD
R06-BO	MECLOV-STŘED	R07-BO	MECLOV-JIHOVÝCHOD
R08-BO	TŘEBNICE-SEVER	R09-BO	MECLOV-JIHOVÝCHOD
R10-BO	MECLOV-JIH	R11-BO	MECLOV-JIH
R12-BO	MECLOV-JIH	R13-BO	TŘEBNICE-VÝCHOD
R14-BO	TŘEBNICE-JIH	R15-BO	PODHÁJÍ-JIH
R16-BO	NĚMČICE-SEVER	R17-BO	BŘEŽÍ-ZÁPAD
R18-BO	NĚMČICE-JIH	R19-BO	MRCHOJEDY-ZÁPAD
R20-BO	BOZDÍŠ-SEVER	R21-BO	TŘEBNICE-SEVER
R22-BO	BOZDÍŠ-JIHOVÝCHOD	R23-BO	BOZDÍŠ-JIHOVÝCHOD
R24-BO	TŘEBNICE-VÝCHOD	R25-BO	MECLOV-SEVER
R26-BO	TŘEBNICE-VÝCHOD	R27-BO	MRCHOJEDY-ZÁPAD
R28-BO	TŘEBNICE-JIHOZÁPAD	R29-BO	TŘEBNICE-SEVER
R30-BO	MECLOV-ZÁPAD	R31-BO	TŘEBNICE-ZÁPAD
R32-BO	MECLOV-SEVER	R33-BO	BŘEŽÍ-JIHOVÝCHOD
R34-BO	MECLOV-VÝCHOD	R35-BO	TŘEBNICE-VÝCHOD

PLOCHY PŘESTAVBY - PŘEHLED

P01-BO	MECLOV-JIH	P02-BO	MRAČNICE-SEVEROZÁPAD
P03-BO	MECLOV-JIH	P04-BO	MRAČNICE-SEVEROZÁPAD
P05-BO	MECLOV-JIH	P06-BO	MECLOV-SEVER
P07-BO	MRAČNICE-SEVER	P08-BO	BŘEŽÍ-STŘED
P09-BO	TŘEBNICE-ZÁPAD	P10-BO	MECLOV-SEVER

PLOCHY ZMĚN V NEZASTAVĚNÉM ÚZEMÍ - PŘEHLED

N01-ZI	PODHÁJÍ	N02-ZI	PODHÁJÍ-JIH
N03-ZI	MECLOV-ZÁPAD	N04-ZI	MECLOV-DRAŽENOV
N05-ZI	MRAČNICE-VÝCHOD	N06-ZI	JENÍKOVICE-SEVEROZÁPAD
N07-ZI	MECLOV-JIHOVÝCHOD	N08-ZI	BOZDÍŠ-ZÁPAD
N09-ZI	TŘEBNICE-JIHOVÝCHOD	N10-ZI	TŘEBNICE-VÝCHOD
N11-ZI	MAŠOVICE-VÝCHOD	N12-ZI	MECLOV-SEVER
N13-ZI	NĚMČICE-VÝCHOD	N14-ZI	MRAČNICE-BOZDÍŠ
N15-ZI	BOZDÍŠ-JIH	N16-ZI	TŘEBNICE-VÝCHOD
N17-ZI	TŘEBNICE-SEVEROVÝCHOD	N18-ZI	MRCHOJEDY-VÝCHOD
N19-ZI	NĚMČICE-VÝCHOD	N20-ZI	JIŽNĚ OD TŘEBNICE
N21-ZI	JIHOVÝCHODNĚ OD TŘEBNICE	N22-ZI	SEVEROVÝCHODNĚ OD TŘEBNICE
N23-ZI	VÝCHODNĚ OD TŘEBNICE	N24-ZI	SEVERNĚ OD TŘEBNICE
N25-ZI	ZÁPADNĚ OD TŘEBNICE	N26-ZI	SEVERNĚ OD BŘEŽÍ
N27-ZI	JIŽNĚ OD BŘEŽÍ	N28-ZI	SEVERNĚ OD BŘEŽÍ
N29-ZI	SEVERNĚ OD BŘEŽÍ	N30-ZI	SEVERNĚ OD BŘEŽÍ
N31-ZI	JIHOVÝCHODNĚ OD BŘEŽÍ	N32-ZI	JIHOVÝCHODNĚ OD BŘEŽÍ
N33-ZI	JIHOZÁPADNĚ OD BŘEŽÍ	N34-ZI	SEVEROZÁPADNĚ OD MAŠOVIC
N35-ZI	SEVERNĚ OD MAŠOVIC	N36-ZI	SEVERNĚ OD MAŠOVIC
N37-ZI	SEVERNĚ OD MAŠOVIC	N38-ZI	SEVERNĚ OD MAŠOVIC
N39-ZI	SEVERNĚ OD MAŠOVIC	N40-ZI	SEVERNĚ OD MAŠOVIC
N41-ZI	JIŽNĚ OD MAŠOVIC	N42-ZI	JIŽNĚ OD MAŠOVIC
N43-ZI	SEVEROZÁPADNĚ OD MECLOVA	N44-ZI	SEVEROZÁPADNĚ OD BŘEŽÍ
N45-ZI	SEVERNĚ OD MAŠOVIC	N46-ZI	VÝCHODNĚ OD NĚMČIC

ÚZEMNÍ REZERVY - PŘEHLED

V01-BO	MECLOV-SEVER	V02-BO	MECLOV-SEVER
V03-BO	MECLOV-ZÁPAD	V04-BO	MECLOV-ZÁPAD
V05-BO	MECLOV-SEVER	V06-BO	BŘEŽÍ-VÝCHOD
V07-BO	BŘEŽÍ-JIH	V08-BO	MECLOV-SEVER
V09-BO	TŘEBNICE-JIH	V10-BO	MECLOV-JIHOVÝCHOD
V11-ZI	MRAČNICE-SEVEROZÁPAD		

OCHRANA KULTURNÍCH A PŘÍRODNÍCH HODNOT

- ARCHITECTONICKY HODNOTNÉ OBJEKTY
- URBANISTICKY HODNOTNÝ PROSTOR
- PŘÍRODNÍ HODNOTA - PLOŠNÁ
- PŘÍRODNÍ HODNOTA - BODOVÁ
- PLOCHY PRO REALIZACI PROTIEROZNÍCH ÚPRAV
- KORIDOR PRO REALIZACI PROTIEROZNÍCH OPATŘENÍ

LIMITY VYUŽITÍ ÚZEMÍ

- OCHRANNÉ PÁSMO HRBÍTOVA

ÚZEMNÍ SYSTÉM EKOLOGICKÉ STABILITY

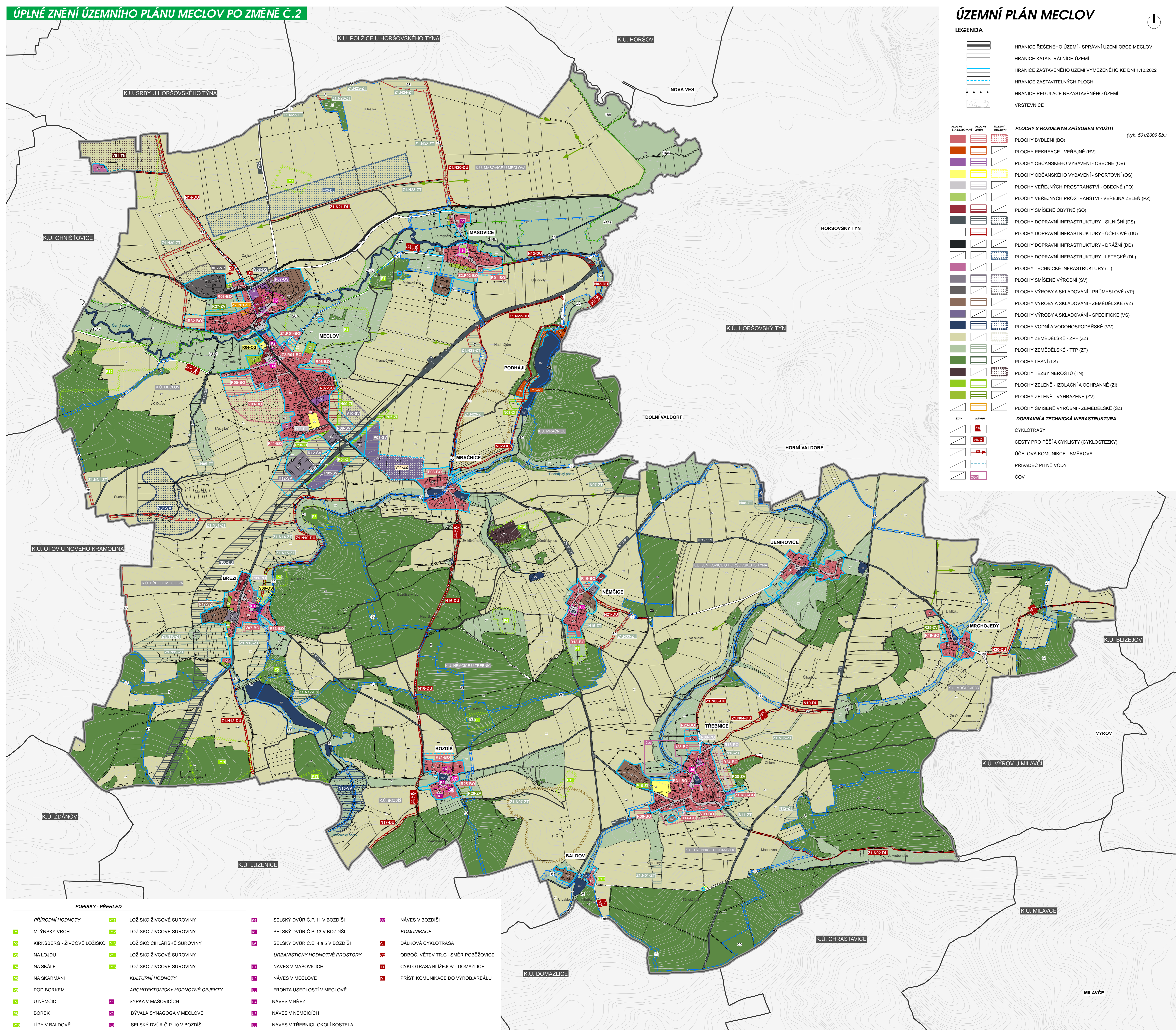
- REGIONÁLNÍ BIOCENTRUM / BIOKORIDOR
- LOKÁLNÍ BIOCENTRUM / BIOKORIDOR

ZÁZNAM O ÚČINNOSTI OPATŘENÍ OBECNÉ PŮVABY - ÚPLNÉ ZNĚNÍ ÚP PO ZMĚNĚ Č.2

Původně číslo poslední změny	Změna č.2
Vydávající správní orgán	Zastupitelstvo obce Meclov
Datum nabytí účinnosti
Jméno a příjmení, funkce a podpis oprávněné úřední osoby pořizovatele úpisů úředního razítka
Zpracovatel:	MSP, projektová kancelář s.r.o. náměstí Republiky 50, 346 01 Horkovský Týn IČ: 060 94 261

POPISKY - PŘEHLED

PŘÍRODNÍ HODNOTY	LOŽIŠKO ŽIVCOVÉ SUROVINY	SELSKÝ DVŮR Č.P. 11 V BOZDÍŠI	NÁVES V BOZDÍŠI
MLÝNSKÝ VRCH	LOŽIŠKO ŽIVCOVÉ SUROVINY	SELSKÝ DVŮR Č.P. 13 V BOZDÍŠI	KOMUNIKACE
KIRKSBERG - ŽIVCOVÉ LOŽIŠKO	LOŽIŠKO CIHLÁŘSKÉ SUROVINY	SELSKÝ DVŮR Č.4 a 5 V BOZDÍŠI	DÁLKOVÁ CYKLOTRASA
NALOUDU	LOŽIŠKO ŽIVCOVÉ SUROVINY	URBANISTICKY HODNOTNÉ PROSTORY	ODOČ. VĚTVĚ TR.C1 SMĚR POBĚŽOVICE
NA SKÁLE	LOŽIŠKO ŽIVCOVÉ SUROVINY	NÁVES V MAŠOVICÍCH	CYKLOTRASA BLÍŽEJOV - DOMAŽLICE
NA ŠKARMANI	KULTURNÍ HODNOTY	NÁVES V MECLOVĚ	PŘÍST. KOMUNIKACE DO VÝROB. AREÁLU
POD BORKEM	ARCHITECTONICKY HODNOTNÉ OBJEKTY	FRONTA USEDLOSTI V MECLOVĚ	
U NĚMČIC	SÝPKA V MAŠOVICÍCH	NÁVES V BŘEŽÍ	
BOREK	BÝVALÁ SYNAGOGA V MECLOVĚ	NÁVES V NĚMČICÍCH	
LÍPY V BALDOVĚ	SELSKÝ DVŮR Č.P. 10 V BOZDÍŠI	NÁVES V TŘEBNICI, OKOLÍ KOSTELA	



ÚZEMNÍ PLÁN MECLOV

BRZEŽI U MECLOVA, BOZDÍŠ, JENÍKOVICE U HORSOVSKÉHO TYNA, MRAČNICE U MECLOVA, MECLOV, MECLOV, MRCHOJEDY, NĚMČICE U TŘEBNICE, TŘEBNICE U DOMAŽLICE

HLAVNÍ VÝKRES M 1:5 000 02

0 40m