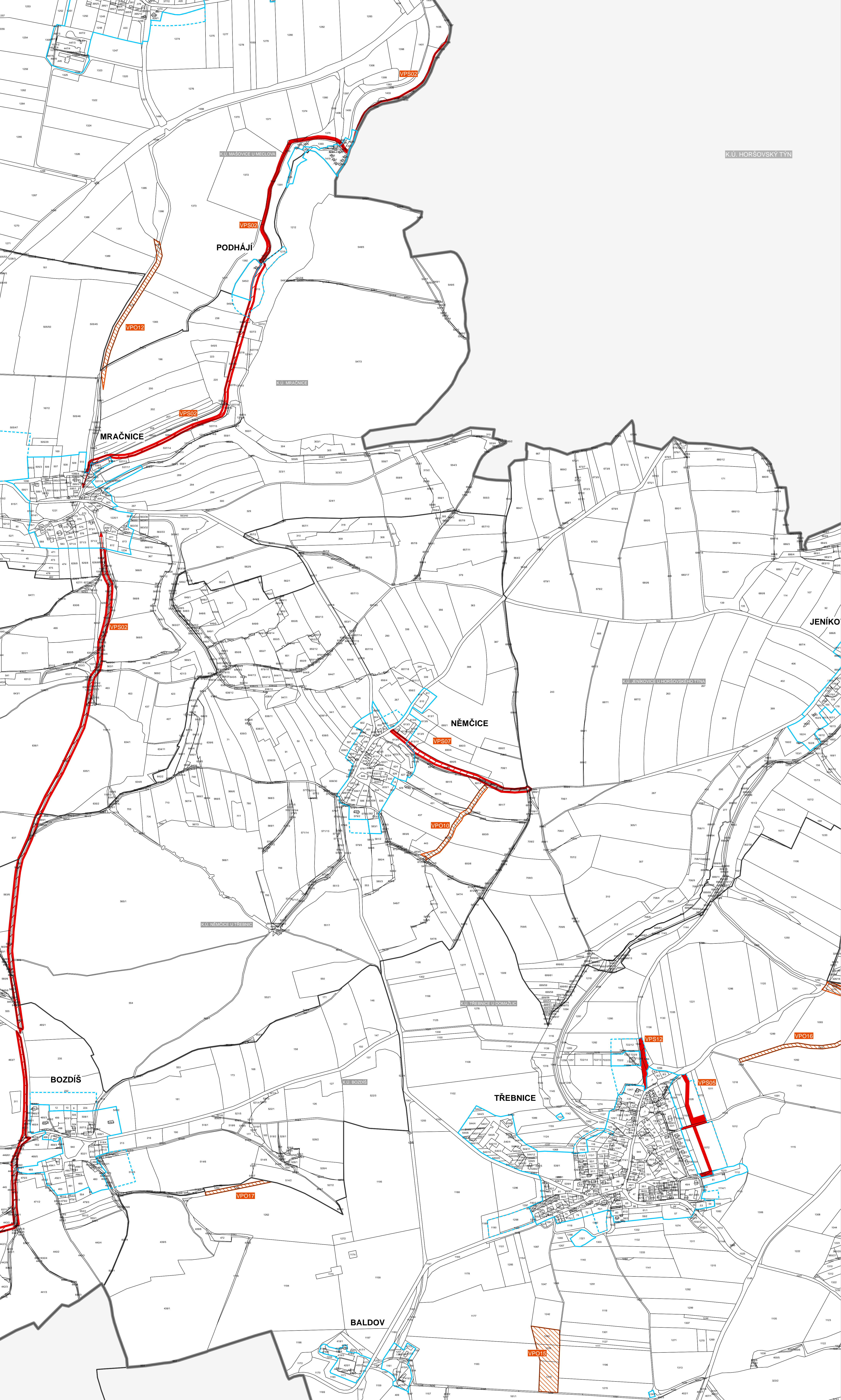


ÚPLNÉ ZNĚNÍ ÚZEMNÍHO PLÁNU PO ZMĚNĚ Č. 1



ÚZEMNÍ PLÁN MECLOV

LEGENDA

	HRANICE ŘEŠENÉHO ÚZEMÍ - SPRÁVNÍ ÚZEMÍ OBCE MECLOV
	HRANICE KATASTRÁLNÍCH ÚZEMÍ
	ZASTAVĚNÉ ÚZEMÍ VYMEZENÉ KE DNI 1.11.2019
	HRANICE ZASTAVITELNÝCH PLOCH

VEREJNÉ PROSPĚŠNÉ STAVBY, OPATŘENÍ A ASANACE

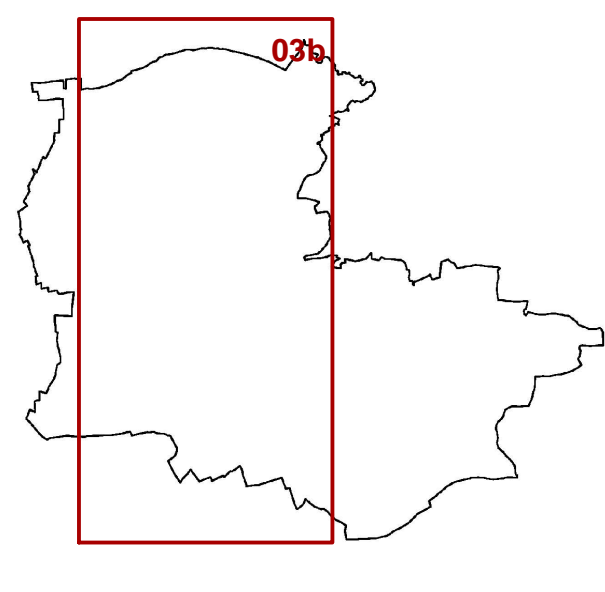
PLOCHY A KORIDORY S MOŽNOSTÍ UPLETNĚNÍ PŘEDKUPNÍHO PRÁVA (dle §101 SZ)

	VEREJNÁ INFRASTRUKTURA
	DOPRAVNÍ INFRASTRUKTURA
	VEREJNÉ PROSTRANSTVÍ
PLOCHY A KORIDORY S MOŽNOSTÍ VYVLASTNĚNÍ (dle §170 SZ)	
	VEREJNÁ INFRASTRUKTURA
	DOPRAVNÍ INFRASTRUKTURA
	DOPRAVNÍ INFRASTRUKTURA
	TECHNICKÁ INFRASTRUKTURA
	DOPRAVNÍ INFRASTRUKTURA
	VEREJNÉ PROSPĚŠNÁ OPATŘENÍ
	ÚSES/OPATŘENÍ KE ZVYŠOVÁNÍ RETENČNÍ SCHOPNOSTI ÚZEMÍ

CELKOVÝ PŘEHLED

PLOCHY A KORIDORY S MOŽNOSTÍ VYVLASTNĚNÍ

	VPS02	DOPRAVNÍ INFRASTRUKTURA - CESTA PRO PĚŠÍ A CYKLISTY - k.ú. Mašovice u Medlova, Mračnice
	VPS06	DOPRAVNÍ INFRASTRUKTURA - PŘELOŽKA SILNICE 1026 - k.ú. Březi u Medlova, Meclov
	VPS10	TECHNICKÁ INFRASTRUKTURA - VODOVOD - k.ú. Medlov
	VPS13	DOPRAVNÍ INFRASTRUKTURA - ÚČELOVÁ KOMUNIKACE - k.ú. Březi u Medlova
	VPS15	DOPRAVNÍ INFRASTRUKTURA - ÚČELOVÁ KOMUNIKACE - k.ú. Březi u Medlova
	VPO06	ÚSES - LBK 38 - k.ú. Meclov
	VPO07	ÚSES - LBK 37 - k.ú. Březi u Medlova, Meclov
	VPO08	ÚSES - LBK 46 - k.ú. Březi u Medlova
	VPO09	ÚSES - LBK 37 - k.ú. Březi u Medlova, Meclov
	VPO10	ÚSES - LBK 39 - k.ú. Němčice u Třebnic
	VPO11	ÚSES - LBK 33 - k.ú. Třebnice u Domažlic, Jeníkovic u Horšovského Týna
	VPO12	ÚSES - LBK 63 - k.ú. Mašovice u Medlova, Mračnice
	VPO15	OPATŘENÍ KE ZVYŠOVÁNÍ RETENČNÍ SCHOPNOSTI ÚZEMÍ - k.ú. Třebnice u Domažlic
	VPO16	OPATŘENÍ KE ZVYŠOVÁNÍ RETENČNÍ SCHOPNOSTI ÚZEMÍ - k.ú. Třebnice u Domažlic
	VPO17	OPATŘENÍ KE ZVYŠOVÁNÍ RETENČNÍ SCHOPNOSTI ÚZEMÍ - k.ú. Třebnice u Domažlic
	VPO18	OPATŘENÍ KE ZVYŠOVÁNÍ RETENČNÍ SCHOPNOSTI ÚZEMÍ - k.ú. Meclov
PLOCHY A KORIDORY S MOŽNOSTÍ UPLETNĚNÍ PŘEDKUPNÍHO PRÁVA		
	VPS05	VEREJNÉ PROSTRANSTVÍ - k.ú. Třebnice u Domažlic
	VPS07	DOPRAVNÍ INFRASTRUKTURA - ÚČELOVÁ KOMUNIKACE - k.ú. Němčice u Třebnic
	VPS08	DOPRAVNÍ INFRASTRUKTURA - CESTA PRO PĚŠÍ A CYKLISTY - k.ú. Mrchojedy
	VPS11	VEREJNÉ PROSTRANSTVÍ - k.ú. Březi u Medlova
	VPS12	VEREJNÉ PROSTRANSTVÍ - k.ú. Třebnice u Domažlic



ZAZNAM O ÚČINNOSTI OPATŘENÍ OBECNÉ POVAHY - ÚPLNÉ ZNĚNÍ ÚP PO ZMĚNĚ Č. 1

Pořadové číslo poslední změny	Změna č. 1
Vydávající správní orgán	Zastupitelstvo obce Meclov
Datum ratyby účinnosti
Jméno a příjmení, funkce a podpis oprávněné úřední osoby pořizovatele, otisk úředního razítka referent odboru výstavby a územního plánování
Zpracovatel:	MSP, projektová kancelář s.r.o., náměstí Republiky 59, 346 01 Horšovský Týn IČ: 060 94 261