

PLOCHY PŘESTAVBY - PŘEHLED

P02-SV	MECLOV-JIH	P03-SV	MRAČNICE-SEVEROZÁPAD
P04-ZI	MECLOV-JIH	P05-ZI	MRAČNICE-SEVEROZÁPAD
P06-PO	MECLOV-JIH	P07-OV	MECLOV-SEVER
P08-BO	MRAČNICE-SEVER	P08-PO	BŘEZÍ-STŘED
P10-ZI	TŘEBNICE-ZÁPAD		

PLOCHY ZMĚN V NEZASTAVĚNÉM ÚZEMÍ - PŘEHLED

N02-DU	PODHÁJÍ	N03-ZI	PODHÁJÍ-JIH
N05-ZI	MECLOV-ZÁPAD	N06-DS	MECLOV-DRAŽENOV
N07-ZI	MRAČNICE-VÝCHOD	N08-ZI	JENÍKOVICE-SEVEROZÁPAD
N09-ZI	MECLOV-JIHOVÝCHOD	N10-VV	BOZDIŠ-ZÁPAD
N11-ZI	TŘEBNICE-JHOVÝCHOD	N12-ZI	TŘEBNICE-VÝCHOD
N13-DU	MAŠOVICE-VÝCHOD	N14-DU	MECLOV-SEVER
N15-ZI	NĚMČICE-VÝCHOD	N16-DU	MRAČNICE-BOZDIŠ
N17-DU	BOZDIŠ-JIH	N18-ZI	TŘEBNICE-VÝCHOD
N19-DU	TŘEBNICE-SEVEROVÝCHOD	N20-DU	MRCHOJEDY-VÝCHOD
N21-DU	NĚMČICE-VÝCHOD	Z1.N01-ZI	JIŽNĚ OD TŘEBNICE
Z1.N03-DU	JIHOVÝCHODNĚ OD TŘEBNICE	Z1.N04-DU	SEVEROVÝCHODNĚ OD TŘEBNICE
Z1.N05-ZI	VÝCHODNĚ OD TŘEBNICE	Z1.N06-DU	SEVERNĚ OD TŘEBNICE
Z1.N07-ZI	ZÁPADNĚ OD TŘEBNICE	Z1.N10-DU	SEVERNĚ OD BŘEZÍ
Z1.N12-DU	JIŽNĚ OD BŘEZÍ	Z1.N13-ZI	SEVERNĚ OD BŘEZÍ
Z1.N14-ZI	SEVERNĚ OD BŘEZÍ	Z1.N15-ZI	SEVERNĚ OD BŘEZÍ
Z1.N16-ZI	JIHOVÝCHODNĚ OD BŘEZÍ	Z1.N17-SV	JIHOVÝCHODNĚ OD BŘEZÍ
Z1.N18-ZI	JHOZÁPADNĚ OD BŘEZÍ	Z1.N19-ZI	JHOZÁPADNĚ OD BŘEZÍ
Z1.N20-DU	SEVERNĚ OD MAŠOVIC	Z1.N21-DU	SEVEROZÁPADNĚ OD MAŠOVIC
Z1.N22-DU	JIŽNĚ OD MAŠOVIC	Z1.N23-ZI	SEVERNĚ OD MAŠOVIC
Z1.N24-ZI	SEVERNĚ OD MAŠOVIC	Z1.N25-ZI	SEVERNĚ OD MAŠOVIC
Z1.N26-ZI	SEVERNĚ OD MAŠOVIC	Z1.N27-ZI	SEVERNĚ OD MAŠOVIC
Z1.N28-ZI	JIŽNĚ OD MAŠOVIC	Z1.N29-ZI	JIŽNĚ OD MRAČNICE
Z1.N30-ZI	SEVEROZÁPADNĚ OD MECLOVA	Z1.N31-ZI	SEVEROZÁPADNĚ OD BŘEZÍ
Z1.N32-ZI	SEVERNĚ OD MAŠOVIC	Z1.N33-ZI	VÝCHODNĚ OD NĚMČIC

LEGENDA

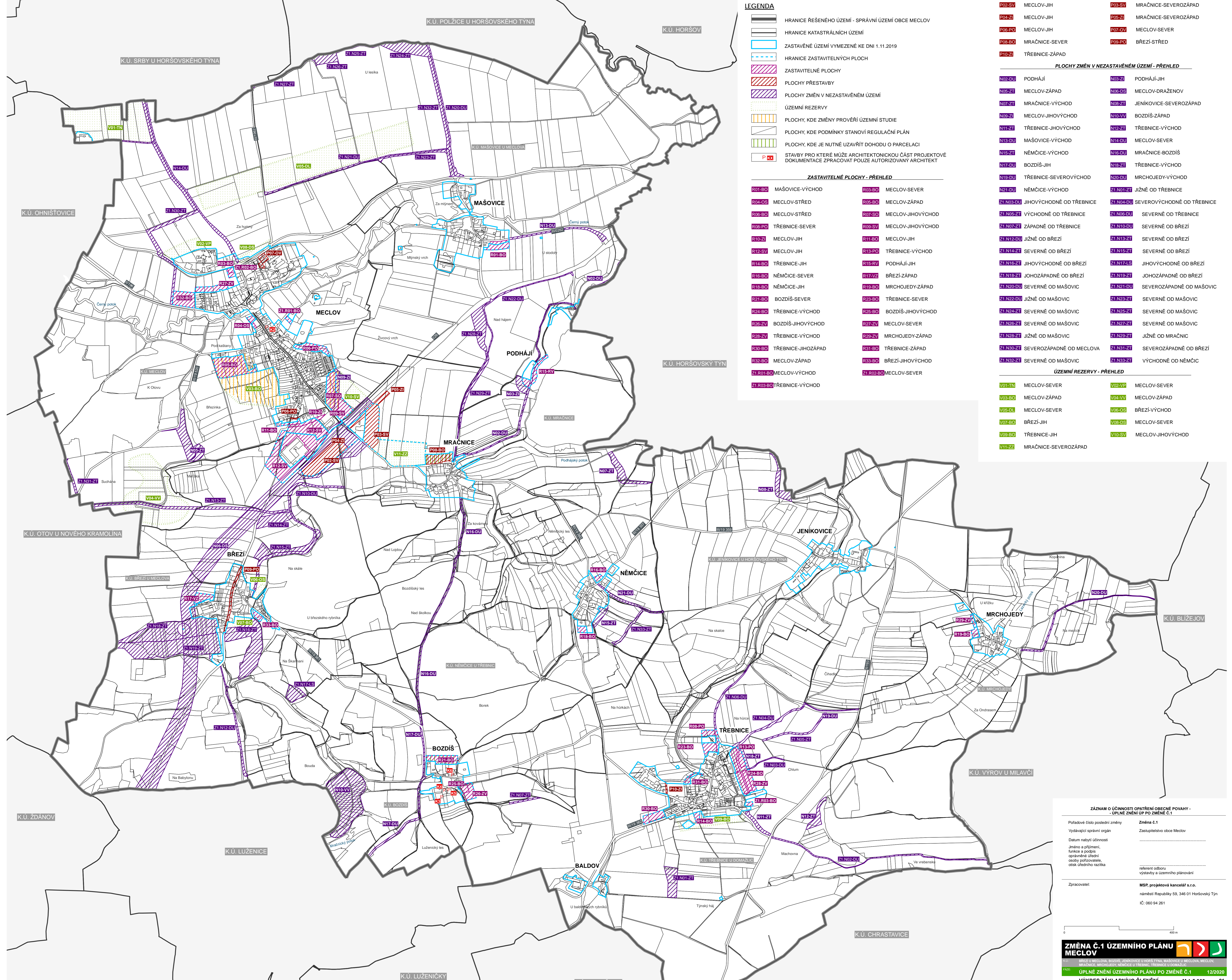
- HRANICE ŘEŠENÉHO ÚZEMÍ - SPRÁVNÍ ÚZEMÍ OBCE MECLOV
- HRANICE KATASTRÁLNÍCH ÚZEMÍ
- ZASTAVĚNÉ ÚZEMÍ VYMEZENÉ KE DNI 1.11.2019
- HRANICE ZASTAVITELNÝCH PLOCH
- ZASTAVITELNÉ PLOCHY
- PLOCHY PŘESTAVBY
- PLOCHY ZMĚN V NEZASTAVĚNÉM ÚZEMÍ
- ÚZEMNÍ REZERVY
- PLOCHY, KDE ZMĚNY PROVĚŘÍ ÚZEMNÍ STUDIE
- PLOCHY, KDE JE NUTNĚ UZAVŘÍT DOHODU O PARCELACI
- STAVBY PRO KTERÉ MŮŽE ARCHITEKTONICKOU ČÁST PROJEKTOVÉ DOKUMENTACE ZPRACOVAT POUZE AUTORIZOVANÝ ARCHITEKT

ZASTAVITELNÉ PLOCHY - PŘEHLED

R01-BO	MAŠOVICE-VÝCHOD	R03-BO	MECLOV-SEVER
R04-OS	MECLOV-STŘED	R05-BO	MECLOV-ZÁPAD
R06-BO	MECLOV-STŘED	R07-SO	MECLOV-JIHOVÝCHOD
R08-PO	TŘEBNICE-SEVER	R09-SV	MECLOV-JIHOVÝCHOD
R10-ZI	MECLOV-JIH	R11-BO	MECLOV-JIH
R12-SV	MECLOV-JIH	R13-PO	TŘEBNICE-VÝCHOD
R14-BO	TŘEBNICE-JIH	R15-RV	PODHÁJÍ-JIH
R16-BO	NĚMČICE-SEVER	R17-VZ	BŘEZÍ-ZÁPAD
R18-BO	NĚMČICE-JIH	R19-BO	MRCHOJEDY-ZÁPAD
R21-BO	BOZDIŠ-SEVER	R23-BO	TŘEBNICE-SEVER
R24-BO	TŘEBNICE-VÝCHOD	R25-BO	BOZDIŠ-JIHOVÝCHOD
R26-ZV	BOZDIŠ-JIHOVÝCHOD	R27-ZV	MECLOV-SEVER
R28-ZV	TŘEBNICE-VÝCHOD	R29-ZV	MRCHOJEDY-ZÁPAD
R30-BO	TŘEBNICE-JIHOZÁPAD	R31-BO	TŘEBNICE-ZÁPAD
R32-BO	MECLOV-ZÁPAD	R33-BO	BŘEZÍ-JIHOVÝCHOD
Z1.R01-BO	MECLOV-VÝCHOD	Z1.R02-BO	MECLOV-SEVER
Z1.R03-BO	TŘEBNICE-VÝCHOD		

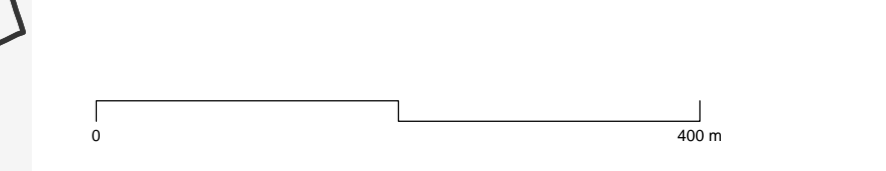
ÚZEMNÍ REZERVY - PŘEHLED

V01-TN	MECLOV-SEVER	V02-VP	MECLOV-SEVER
V03-BO	MECLOV-ZÁPAD	V04-VV	MECLOV-ZÁPAD
V05-DL	MECLOV-SEVER	V06-OS	BŘEZÍ-VÝCHOD
V07-BO	BŘEZÍ-JIH	V08-DS	MECLOV-SEVER
V09-BO	TŘEBNICE-JIH	V10-SV	MECLOV-JIHOVÝCHOD
V11-ZZ	MRAČNICE-SEVEROZÁPAD		



ZÁZNAM O ÚČINNOSTI OPATŘENÍ OBECNÉ Povahy - ÚPLNÉ ZNĚNÍ ÚP PO ZMĚNĚ Č.1

Pořadové číslo poslední změny	Změna č.1
Vydávající správní orgán	Zastupitelstvo obce Meclov
Datum nabytí účinnosti
Jméno a příjmení, funkce a podpis oprávněné úřední osoby pořizovatele, ošik úředního razítka
Zpracovatel:	MSP, projektová kancelář s.r.o., náměstí Republiky 59, 346 01 Horšovský Týn, IČ: 060 94 261



ZMĚNA Č.1 ÚZEMNÍHO PLÁNU MECLOV