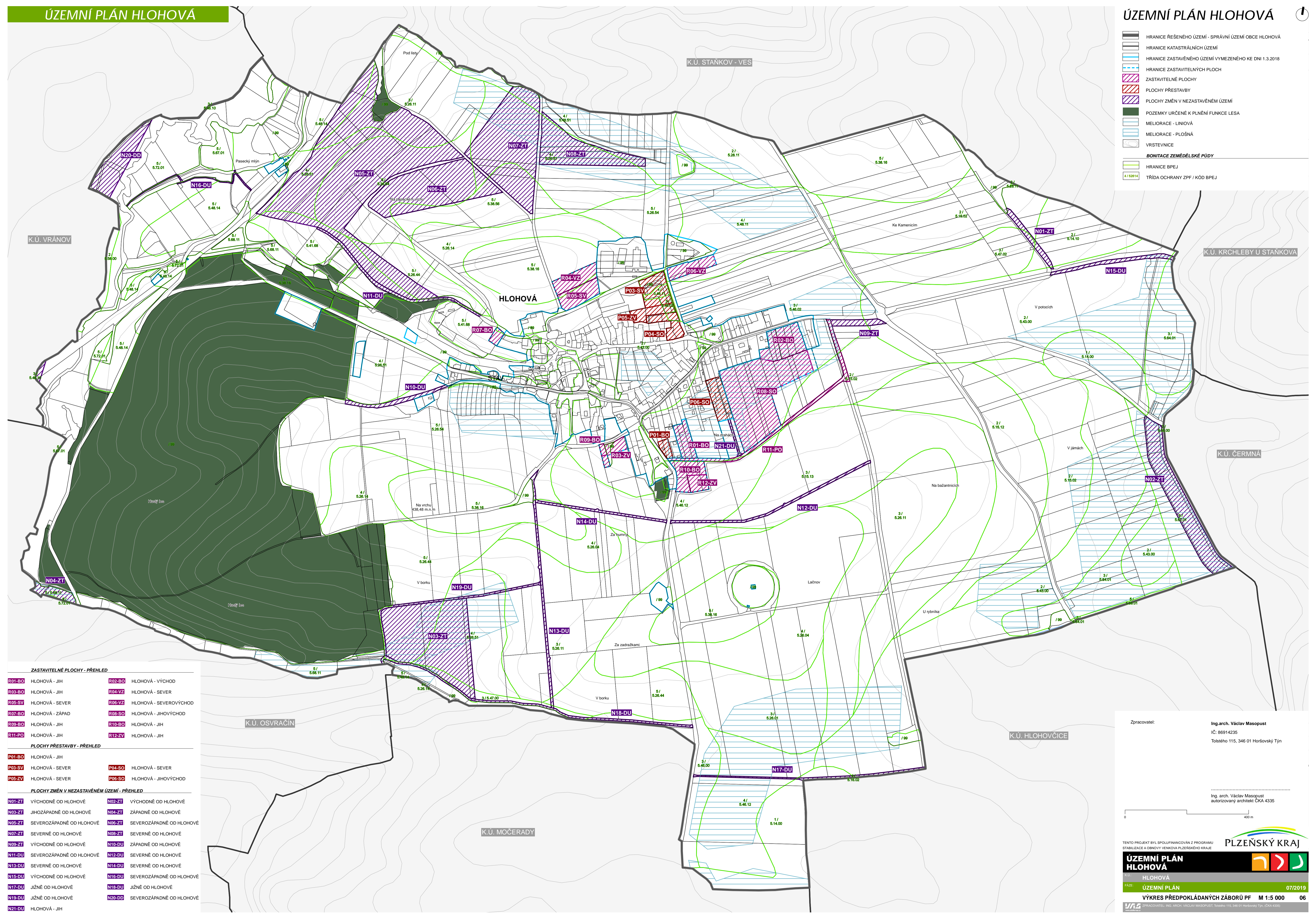


- HRANICE ŘEŠENÉHO ÚZEMÍ - SPRÁVNÍ ÚZEMÍ OBCE HLOHOVÁ
- HRANICE KATASTRÁLNÍCH ÚZEMÍ
- HRANICE ZASTAVĚNÉHO ÚZEMÍ VYMEZENÉHO KE DNI 1.3.2018
- HRANICE ZASTAVITELNÝCH PLOCH
- ZASTAVITELNÉ PLOCHY
- PLOCHY PŘESTAVBY
- PLOCHY ZMĚN V NEZASTAVĚNÉM ÚZEMÍ
- POZEMKY URČENÉ K PLNĚNÍ FUNKCE LESA
- MELIORACE - LINIOVÁ
- MELIORACE - PLOŠNÁ
- VRSTEVNICE
- BONITACE ZEMĚDĚLSKÉ PŮDY
- HRANICE BPEJ
- TRÍDA OCHRANY ZPF / KÓD BPEJ



- ZASTAVITELNÉ PLOCHY - PŘEHLED**
- | | | | |
|--------|-----------------|--------|------------------------|
| R01-BO | HLOHOVÁ - JIH | R02-BO | HLOHOVÁ - VÝCHOD |
| R03-BO | HLOHOVÁ - JIH | R04-VZ | HLOHOVÁ - SEVER |
| R05-SV | HLOHOVÁ - SEVER | R06-VZ | HLOHOVÁ - SEVEROVÝCHOD |
| R07-BO | HLOHOVÁ - ZÁPAD | R08-SO | HLOHOVÁ - JIHOVÝCHOD |
| R09-BO | HLOHOVÁ - JIH | R10-BO | HLOHOVÁ - JIH |
| R11-PO | HLOHOVÁ - JIH | R12-ZV | HLOHOVÁ - JIH |
- PLOCHY PŘESTAVBY - PŘEHLED**
- | | | | |
|--------|-----------------|--------|----------------------|
| P01-BO | HLOHOVÁ - JIH | P04-SO | HLOHOVÁ - SEVER |
| P03-SV | HLOHOVÁ - SEVER | P06-SO | HLOHOVÁ - JIHOVÝCHOD |
| P05-ZV | HLOHOVÁ - SEVER | | |
- PLOCHY ZMĚN V NEZASTAVĚNÉM ÚZEMÍ - PŘEHLED**
- | | | | |
|--------|--------------------------|--------|--------------------------|
| N01-ZT | VÝCHODNĚ OD HLOHOVÉ | N02-ZT | VÝCHODNĚ OD HLOHOVÉ |
| N03-ZT | JIHOZÁPADNĚ OD HLOHOVÉ | N04-ZT | ZÁPADNĚ OD HLOHOVÉ |
| N05-ZT | SEVEROZÁPADNĚ OD HLOHOVÉ | N06-ZT | SEVEROZÁPADNĚ OD HLOHOVÉ |
| N07-ZT | SEVERNĚ OD HLOHOVÉ | N08-ZT | SEVERNĚ OD HLOHOVÉ |
| N09-ZT | VÝCHODNĚ OD HLOHOVÉ | N10-DU | ZÁPADNĚ OD HLOHOVÉ |
| N11-DU | SEVEROZÁPADNĚ OD HLOHOVÉ | N12-DU | SEVERNĚ OD HLOHOVÉ |
| N13-DU | SEVERNĚ OD HLOHOVÉ | N14-DU | SEVERNĚ OD HLOHOVÉ |
| N15-DU | VÝCHODNĚ OD HLOHOVÉ | N16-DU | SEVEROZÁPADNĚ OD HLOHOVÉ |
| N17-DU | JÍŽNĚ OD HLOHOVÉ | N18-DU | JÍŽNĚ OD HLOHOVÉ |
| N19-DU | JÍŽNĚ OD HLOHOVÉ | N20-DD | SEVEROZÁPADNĚ OD HLOHOVÉ |
| N21-DU | HLOHOVÁ - JIH | | |

Zpracovatel: Ing.arch. Václav Masopust
IČ: 86914235
Tolstého 115, 346 01 Horňovský Týn

Ing. arch. Václav Masopust
autorizovaný architekt ČKA 4335

TENTO PROJEKT BYL SPOLIFINANCOVÁN Z PROGRAMU STABILIZACE A OBNOVY VENKOVNA PLZEŇSKÉHO KRAJE



ÚZEMNÍ PLÁN HLOHOVÁ

ÚZEMNÍ PLÁN

VÝKRES PŘEDPOKLÁDANÝCH ZÁBORŮ PF M 1:5 000 06

07/2019