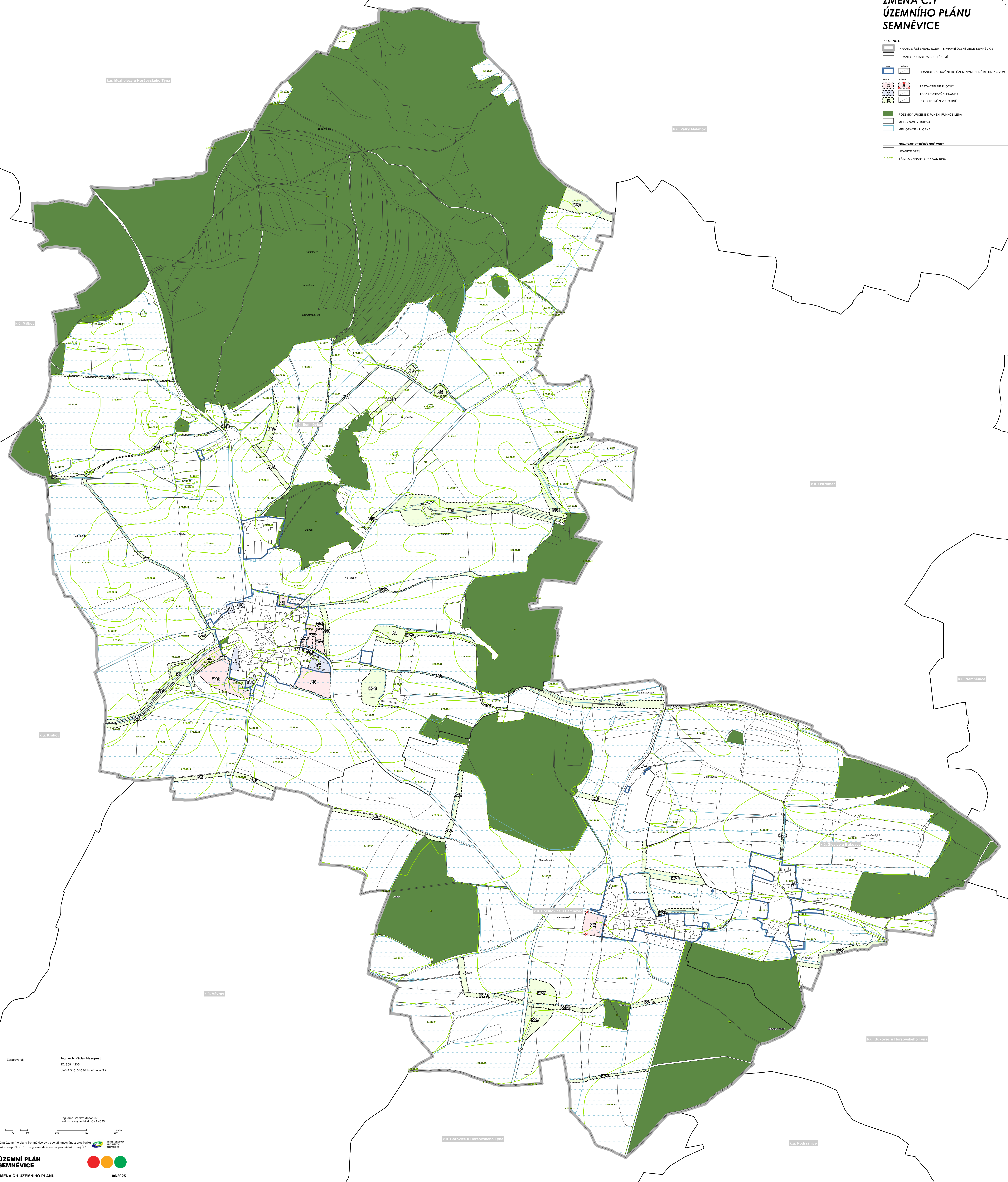


ZMĚNA Č.1 ÚZEMNÍHO PLÁNU SEMŇEVICE

LEGENDA

| | |
|---------------------------------|---|
| | HRANICE ŘEŠENÉHO ÚZEMÍ - SPRÁVNÍ ÚZEMÍ OBCE SEMŇEVICE |
| | HRANICE KATASTRÁLNÍCH ÚZEMÍ |
| | HRANICE ZASTAVĚNÉHO ÚZEMÍ VYMEZENÉ KE DNI 1.5.2024 |
| | ZASTAVITELNÉ PLOCHY |
| | TRANSFORMAČNÍ PLOCHY |
| | PLOCHY ZMĚN V KRAJINĚ |
| | POZEMKY URČENÉ K PLNĚNÍ FUNKCE LEŠA |
| | MELIORACE - LNOVÁ |
| | MELIORACE - PLOŠNÁ |
| BORITICE ZEMĚDĚLSKÉ PŮDY | |
| | HRANICE BPEI |
| | TRIDA OCHRANY ZPF / KÓD BPEI |



Zpracoval: Ing. arch. Václav Masopust
IČ: 80914235
Jedlná 316, 346 01 Haršovský Týn

Ing. arch. Václav Masopust
autorský architektní ČKA 4335

Změna územního plánu Semněvice byla spolufinancována z prostředků státního rozpočtu ČR, z programu Ministerstva pro místní rozvoj ČR

**ÚZEMNÍ PLÁN
SEMŇEVICE**

ZMĚNA Č.1 ÚZEMNÍHO PLÁNU 06/2025

VÝKRES PŘEDPOKLADANÝCH ZÁBORŮ PF M 1:5 000 05

