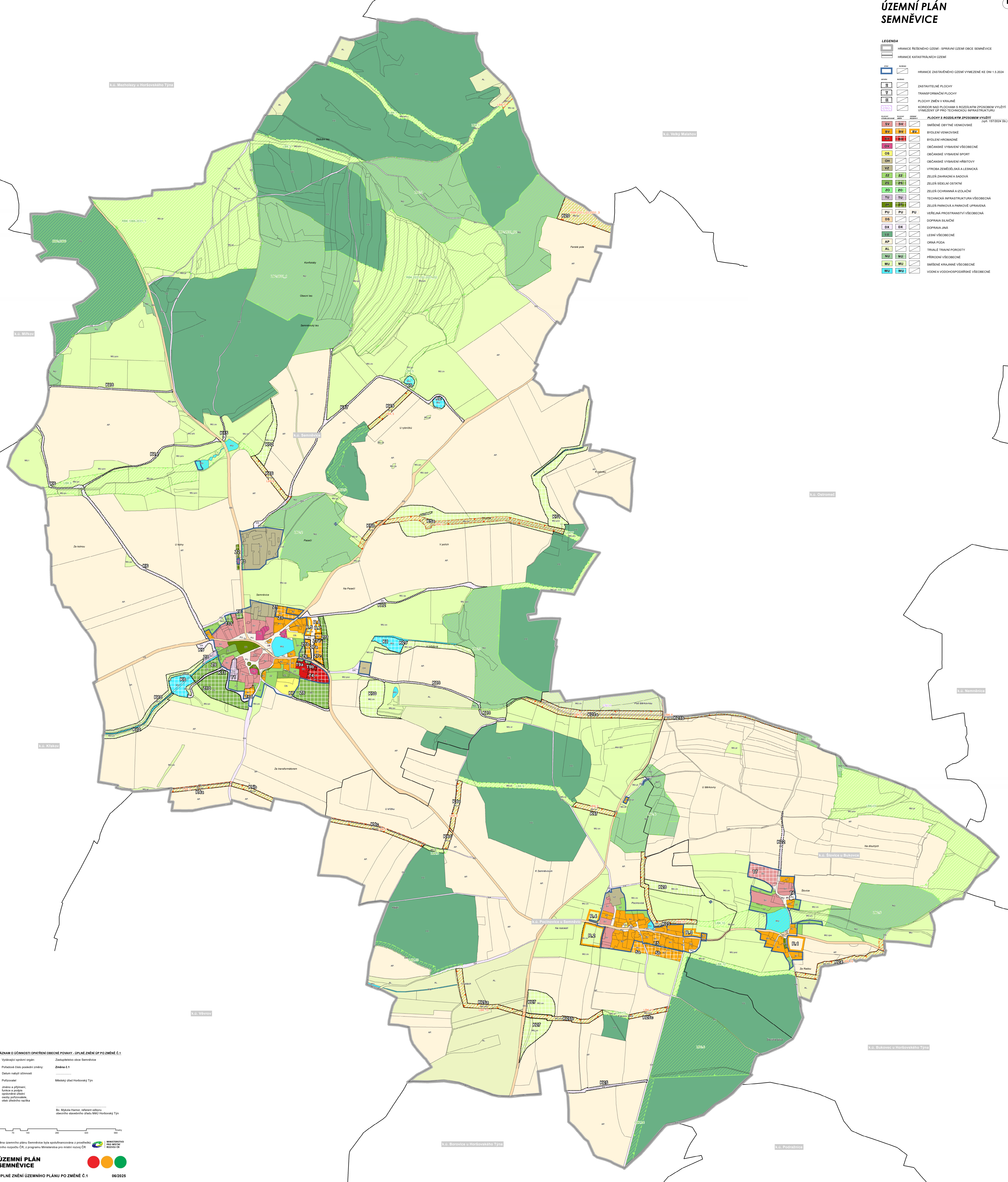


ÚZEMNÍ PLÁN SEMNĚVICE

LEGENDA

	HRANICE REŠENÉHO ÚZEMÍ - SPRÁVNÍ ÚZEMÍ OBCE SEMNĚVICE
	HRANICE KATASTRÁLNÍCH ÚZEMÍ
	HRANICE ZASTAVĚNÉHO ÚZEMÍ VYMEZENÉ KE DNI 1.1.2024
	ZASTAVITELNÉ PLOCHY
	TRANSFORMAČNÍ PLOCHY
	PLOCHY ZMĚN V KRAJINĚ
	KORIDOR NAD PLOCHAMI S ROZDÍLNÝM ZPŮSOBEM VYUŽITÍ VYMEZENÝ ÚP PRO TECHNICKOU INFRASTRUKTURU
	PLOCHY S ROZDÍLNÝM ZPŮSOBEM VYUŽITÍ (MPL 13/2024 SŠ)
	SMÍŠENÉ OBYTNÉ VENKOVSKÉ
	BYDLNĚNÍ VENKOVSKÉ
	BYDLNĚNÍ HROMADNÉ
	OBČANSKÉ VYBAVENÍ VŠEOBECNÉ
	OBČANSKÉ VYBAVENÍ SPORT
	VÝROBA ZEMĚDĚLSKÁ A LESNICKÁ
	ZELEŇ ZAHRADNÍ A SADOVÁ
	ZELEŇ SÍDLNÍ OSTATNÍ
	ZELEŇ OCHRANNÁ A IZOLAČNÍ
	TECHNICKÁ INFRASTRUKTURA VŠEOBECNÁ
	ZELEŇ PÁRKOVÁ A PÁRKOVÉ UPRÁVENÁ
	VĚŘEJNÁ PROSTRANSTVÍ VŠEOBECNÁ
	DOPRAVA SILNIČNÍ
	DOPRAVA JINÁ
	LESNÍ VŠEOBECNÉ
	ORNÁ PŮDA
	TRVALÉ TRÁVNÍ POROSTY
	PRÍRODNÍ VŠEOBECNÉ
	SMÍŠENÉ KRAJINNÉ VŠEOBECNÉ
	VOZNI A VODOHOSPODÁŘSKÉ VŠEOBECNÉ



ZÁJMAŘ O ÚČINNOSTI OPATŘENÍ OBECNÉ POUKATY - ÚPLNÉ ZNĚNÍ ÚP PO ZMĚNĚ Č.1

Vypracoval: Ing. Zdeněk Štěpánek
 Pořizovatel: Město Semněvice
 Datum: 08/2025
 Město Semněvice
 Ing. Miroslav Hájek, náměstek starosty
 obecního zastupitelstva (řada MČU Horšovský Týn)